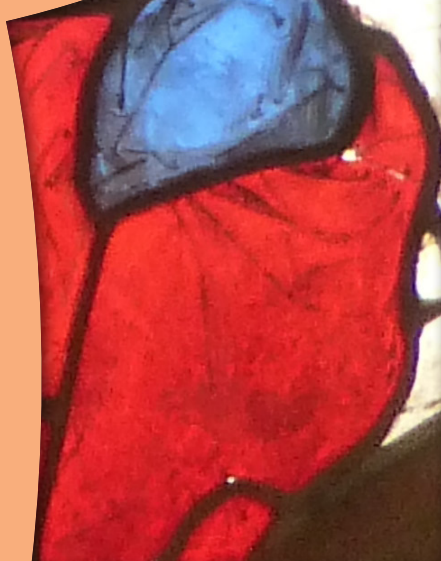
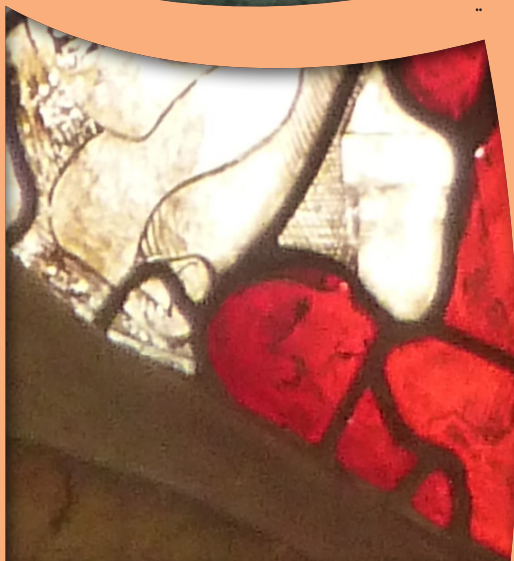


Gemeindebrief **Kreuz und Quer**

Ihrer Evang.-Luth. Kirchengemeinden Edelsfeld & Kürmreuth

2025 Advent + Weihnachten + Epiphanias 2026



2 ANDACHT

Liebe Gemeinde!

Ganz versteckt oben in einem spitzen Fenster hat die Edelsfelder Kirche ein Weihnachtsbild: Eine Heilige Anna Selbdritt. Drei Personen: Anna, die Großmutter Jesu selbst, dazu noch Maria und das Jesuskind. Von Oma Anna steht zwar nichts in der Bibel und trotzdem nimmt die menschliche Vorstellung einer Familie sie da mit hinein.

Das Motiv war im Mittelalter besonders in Deutschland weit verbreitet und diente als Andachtsbild, das die familiäre Einheit und die Rolle Marias als Mutter Gottes hervorhebt. Ganz modern scheint diese Kleinfamilie sich gegenseitig zu brauchen und zu ergänzen. Und Papa Josef wird gar nicht vermisst. Ob die Oma das Kind nur mal auf dem Schoß nehmen darf oder ob sie etwas übergriffig ihre Tochter Maria reglementiert?

Der Künstler jedenfalls räumt Anna besonders viel Platz auf seinem Bild ein. Im Mittelalter war Anna die am meisten verehrte Heilige, zuständig nicht nur für schwangere Frauen, sondern auch für Bergleute und andere.



Farbige Glasplatten rot und blau grob wie als Butzenscheiben mit Bleiruten gefasst, dazu die Gesichter selbst ganz fein als Schwarzlotmalerei ausgeführt. Dem Künstler ist es gelungen, jedem der drei Personen einen eigenen Ausdruck und Charakter ins Gesicht zu geben. In einem der anderen Fenster ist die Jahreszahl 1498 zu finden. Wir dürfen darin die Fertigstellung des neuen Chorraums vermuten, für den man sich damals mit den Fenstern ein besonderes „i-Tüpfelchen“ als künstlerischen Beitrag vorstellen kann.

Ganz links ist ein Spruchband noch zu erkennen, die Sprechblase des Mittelalters, aber die Schrift ist unleserlich geworden. Vielleicht das Weihnachtsevangelium der Engel: Ehre sei Gott in der Höhe und Friede auf Erden bei den Menschen seines Wohlgefallens!

Etwa einhundert Jahre vorher wurde im Peutental bei Bernried die Kapelle der Heiligen Anna geweiht. Ihr Gnadenbild, das nicht nur zum Annafest als Heilige Anna Selbdritt auf dem Annaberg in Sulzbach verehrt wird, ist jedoch vermutlich deutlich jünger.



Marterl im Peutental und
Anna vom Annaberg als Fotomontage

Bis heute wird Maria in einem blauen und roten Mantel dargestellt: Blau ist mit dem Himmel der Platz Gottes und so auch des Glaubens. Rot ist mit dem Blut die Zusammengehörigkeit der Menschen und so auch der Platz der Liebe. Ein Weihnachtsevangelium, das wir auch heute in unseren Familien verstehen. Blau und rot möchten auch wir unser Fest feiern: Im Vertrauen auf Gott und voller Liebe mit den Menschen. Und die Oma darf auch gerne mal kommen und die Enkel auf den Schoß nehmen.

Ich wünsche uns allen ein gesegnetes Fest und guten Mut für das neue Jahr 2026!

Euer Pfarrer Matthias G. Ahnert

Jahreslosung 2026

Gott spricht:
Siehe, ich mache alles neu!

Offenbarung 21, 5

4 BESONDERE GOTTESDIENSTE



Zwei Hinweise auf besondere Gottesdienste sollen in diesem Gemeindebrief nicht fehlen: Einmal der kurze Rückblick auf das Erntedankfest in herrlichem Ambiente

und wunderbarer Musik. Dazu anschließend nicht nur Bratwürste mit einer Spende über 700 € für unsere Jungscharen. Vielen Dank an alle tüchtigen Helfer und Gestalter!



Ein anderer Hinweis lohnt für die regelmäßigen Gottesdienste im Seniorenzentrum St. Stephanus. Oft sind es über 50 Personen, die da im Speisesaal "Saal zur Linde" zusammenkommen. Meist ein paar Konfis, denen sonst das Aufstehen am Sonntag schwer fällt, aber auch Be-

sucher, die die gemeinsame Zeit mit ihren Angehörigen zu einem Gottesdienstbesuch nutzen. Die Gottesdienste sind jeden Mittwochnachmittag um 15:30 abwechselnd vom katholischen oder evangelischen Pfarrer gestaltet.

Im November



Benefizkonzert zur Kirchturmrenovierung in St. Stephanus:

Samstag, 29. November 17:00 Uhr (Vorabend zum 1. Advent)

Klassisches Kirchenkonzert: „Dass unsre Lichter sichtbar brennen“

Dorothea Zimmermann, Gesang – Christoph Zimmermann, Orgel

<https://www.dorotheazimmermann.de/>



So. 30.11.

1. Advent

09:00 Uhr Edelsfeld mit Abendmahl, glz. Kigo
ohne Anmeldung



Im Dezember

Mo. 01.12.

Adventsabend

19:00 Uhr Kürmreuth

So. 07.12.

2. Advent

08:30 Uhr Edelsfeld, glz. Kigo

10:00 Uhr Kürmreuth

mit Abendmahl ohne Anmeldung



Do. 11.12.

Adventsandacht

19:00 Uhr Edelsfeld

Sa. 13.12.

Kirche Edelsfeld: 18:00 Uhr Jungscharmusical

Kirche Kürmeuth: 18:00 Uhr Dorfweihnacht

So. 14.12.

3. Advent

09:00 Uhr Edelsfeld, glz. Kigo



Do. 18.12.

Adventsandacht

19:00 Uhr Edelsfeld

6 GOTTESDIENSTE

So. 21.12. 4. Advent
08:30 Uhr Kürmreuth
10:00 Uhr Edelsfeld mit „Stubenmusik“, glz. Kigo



Mi. 24.12. Heiliger Abend
15:00 Uhr Familiengottesdienst Edelsfeld
16:30 Uhr Christvesper Kürmreuth
21:30 Uhr Christnacht Edelsfeld



Do. 25.12. Christfest
09:30 Uhr Edelsfeld

Fr. 26.12. Stephanustag
08:30 Uhr Edelsfeld
10:00 Uhr Kürmreuth



So. 28.12. „Unschuldige Kinder“
09:00 Uhr Edelsfeld

Mi. 31.12. Silvester
14:00 Uhr Kürmreuth
15:30 Uhr Edelsfeld

Im Januar

Do. 01.01. Neujahr
10:00 Uhr Edelsfeld

So. 04.01. 2. Sonntag nach Christfest
09:00 Uhr Kürmreuth

Di. 06.01. Epiphantias
09:00 Uhr Edelsfeld

So. 11.01. 1. Sonntag nach Epiphantias
08:30 Uhr Edelsfeld, glz. Kigo
10:00 Uhr Kürmreuth



So. 18.01. 2. Sonntag nach Epiphantias
09:00 Uhr Edelsfeld, glz. Kigo



So. 25.01. 3. Sonntag nach Epiphantias
08:30 Uhr Kürmreuth
10:00 Uhr Edelsfeld, glz. Kigo



Im Februar

So. 01.02. Letzter Sonntag nach Epiphantias
09:00 Uhr Edelsfeld, glz. Kigo



Termine Frauenkreis:

Donnerstag 11. Dezember Adventsfeier, nach der Adventsandacht

Evangelische Gottesdienste im Seniorenheim:

Jeweils Mittwochnachmittag um 15:30 Uhr
im „Saal zur Linde“ im Parterre.

Gäste sind immer herzlich willkommen!

03. Dezember / 17. Dezember

14. Januar / 28. Januar



Senioren Termine:

➤ Samstag, 13. Dezember um 14 Uhr ökum. Seniorennachmittag im Café Heldrich

➤ Donnerstag, 29. Januar um 14 Uhr Bildervortrag von Rudi Gruber im Gemeindehaus

8 REGELMÄSSIGE GRUPPEN

Krabbelgruppen:

Montag, ab 09:30 Uhr



im Gemeindehaus Edelsfeld

Ansprechpartner/in:

Frau Alexandra Suttner,

E-Mail: asuttner@gmx.de

Frau Melanie Hittl, Tel. 0157 54596472



Jungscharen:

Zwerge: Freitag, 18:00 Uhr

Mini: Freitag, 18:00 Uhr

Mädchen: Freitag, 18:00 Uhr

Buben: Montag, 18:00 Uhr

Teenies: Freitag, 19:30 Uhr

KiGO - So., zeitgleich zum Gottesdienst

alle Jungscharen im Gemeindehaus Edelsfeld

Frau Katharina Pilhofer, Tel.: 954633

Frau Heidrun Lengemann, Tel.: 8224

Frau Manuela Hollweck, Tel.: 954737

Herr Heinz Scharf, Tel.: 8135

Frau Marina Ehras, Tel.: 1654

Frau Sabrina Schwarz, Tel.: 52345



Frau Greta Kick, Tel.: 953646 und

Frau Lea Rösch, Tel.: 8196

Kirchenchor: Mittwoch, 19:30 Uhr

Posaunenchor: Mittwoch, 19:30 Uhr

alle Gruppen im Gemeindehaus Edelsfeld

Frau Maderer, Sinnleithen 09661 9060025

Herr Pilhofer, Tel.: 736

Frauenkreis: monatlich

Frauentreff: monatlich

Seniorenkreis: monatlich

alle Kreise - siehe Termine

Frau Rauch, Tel.: 09665 9546557

Frau Hollweck, Tel.: 954737

Pfarramt, Tel.: 09665 445

Hauskreise:

Freitag, 14-tägig

Freitag "Upgrade 2.0", 14-tägig

Dienstag "quer-bet", 14-tägig, 19:30 Uhr,

Donnerstag, 14-tägig, 20 Uhr

Herr Lengemann, Tel.: 8224

Frau Böhm, Tel.: 953537

Frau Rauch, Tel.: 09665 9546557

Frau Pilhofer, Tel.: 954633



Getraut wurden

- > 11.10. Tobias und Kathrin Scherm, geb. Zagel aus Edelsfeld.



Wir gratulieren:

- > 05.12. Egon Kopp (70), Edelsfeld
- > 08.12. Andreas Tuchbreiter (90), Kalchsreuth
- > 25.12. Ludwig Pilhofer (80), Großalbershof
- > 21.01. Anna Luber (80), Pruihausen
- > 02.02. Gisela Wolf (80), Forsthof
- > 03.02. Manfred Bohne (80), Edelsfeld



TERMINE KONFIRMATIONEN

Grüne Konfirmation: 19. April 2026

Silberne Konfirmation: 17. Mai 2026

Jubelkonfirmation (Goldene, Diamantene, Eiserne) 28. Juni 2026

Wenn Sie nicht möchten, dass Ihr Name hier veröffentlicht wird,
lassen Sie es uns bitte rechtzeitig vorher wissen.



Kontakt

Evang.-Luth. Kirchengemeinden Edelsfeld & Kürmreuth
Pfarrgasse 1 | 92265 Edelsfeld | Tel.: 09665 445 | Fax: 09665 953155
E-Mail: pfarramt.edelsfeld@elkb.de (Sekretärin)
matthias.ahnert@elkb.de (Pfarrer)

Bürostunden: Montag 9-12 Uhr | Mittwoch 15-18 Uhr

Homepage: www.evangelisch-kirche-edelsfeld-kuermreuth.de

10 KIRCHENPOST

Von Zeit zu Zeit könnten Sie Briefe in Ihrem Postkasten finden, die es so bisher noch nicht gab. Post von Ihrer Kirche, eben Kirchenpost. Ein Gruß zum Kirchenjahr, zu einem besonderen Geburtstag oder zum Umzug. Je nach Alter und Anlass verschickt die Landeskirche verschiedene Briefe. So soll möglichst jedes Kirchenmitglied wenigstens einmal im Jahr persönliche Kirchenpost bekommen.

Persönliche Post, die ankommt

Nicht alle haben ja einen direkten Kontakt vor Ort zu ihrer Ortsgemeinde. Aber auch sie sollen sich wertgeschätzt und wahrgenommen fühlen. Acht Jahre wurde die Kirchenpost in mehreren Dekanaten getestet. Dazu hat man anschließend auch Marktforscher gefragt, die diesem innovativen Projekt ein großes Lob ausgesprochen haben.



Rückfragen oder mehr Infos

Wir haben in unserem großen Dekanat von Weiden über Sulzbach-Rosenberg bis nach Cham eine Öffentlichkeitsreferentin (die natürlich auch noch andere Aufgaben hat!): Susanne Götte erreichen Sie per mail presse.chasurowen.weiden@elkb.de. Falls Sie keine Kirchenpost erhalten möchten, können Sie diese auch abbestellen. All-gemeinde Infos finden Sie auch im Internet unter

www.kirchenpost.net





Ihre
Spende
hilft!



Gott. Würde. Mensch.



Mitglied der **actalliance**

Würde für den Menschen.

Gott all ein die Ehr



So singen die Engel in Bethlehem Gloria in excelsis Deo!

Allein Gott in der Höh sei Ehr
und Dank für seine Gnade,
darum daß nun und nimmermehr
uns rühren kann kein Schade.
Ein Wohgefalln Gott an uns hat;
nun ist groß Fried ohn Unterlass,
all Fehd hat nun ein Ende.

O Jesu Christ, Sohn eingeborn
des allerhöchsten Vaters,
Versöhner derer, die verlorn,
du Stiller unsers Haders,
Lamm Gottes, heilger Herr und Gott;
nimm an die Bitt aus unser Not,
erbarm dich unser aller.

(Evang. Gesangb. Nr. 179)

Spendenkonto: Evang. Pfarramt Edelsfeld

IBAN: DE87 7529 0000 0008 8105 83

BIC: GENODEF1AMV | VR Bank Amberg-Sulzbach

(bitte Spendenzweck angeben)

Herausgeber: Evang.-Luth. Pfarramt Edelsfeld

V.i.S.d.P. Pfarrer Matthias G. Ahnert

Gedruckt auf umweltfreundlichem Papier

Fotos: Matthias G. Ahnert, Martin Reichenberger,

Anita Dehling, Website: St.Marien Su-Ro

Layout: Janine Ondra

